

## Componentes do Kit



### Mecanismo de Entrada Master Flux Pro

- Design compacto e avançado;
- Filtro de fácil remoção (não precisa desmontar a peça);
- Trava para ajuste telescópico;
- Rosca de entrada: 1/2";
- Silencioso (13 dB - Norma Alemã LGA);
- Ideal para pressão de rede entre 2 m.c.a. a 100 m.c.a..



### Mecanismo de Saída Air Touch (Pneumático)

- Rosca de saída: 2";
- Altura ajustável de 210 mm a 330 mm;
- Vedante de silicone;
- Acionador de ABS cromado com instalação universal (lateral, frontal e superior).



### Conjunto de Fixação Poliacetil - POM

- Universal, indicado para todos os modelos de caixas acopladas;
- Produzido em plástico de engenharia poliacetil (POM);
- Vedante de borracha nitrílica (NBR).



### Vedante Borracha Expandida

- Universal, indicado para todos os modelos de caixas acopladas;
- Produzido em borracha butadieno estireno (SBR).



### Sachê de Silicone

- Para lubrificação do vedante do mecanismo de saída.



CENSI IND. DE PRODUTOS HIDROSSANITÁRIOS LTDA.  
Rua Bahia, 4253 - Salto Weisbach  
CEP 89032-000 - Blumenau - SC  
Indústria Brasileira - CNPJ: 02.308.456/0001-49  
Fone: 47 3331 0500 | Fax: 47 3331 0501  
sacc@censi.com.br www.censi.com.br

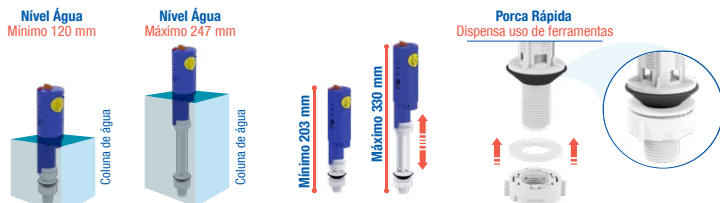
## KIT COMPLETO PARA CAIXAS ACOPLADAS ENTRADA MASTER FLUX PRO E SAÍDA AIR TOUCH



Ref.: 9415

[www.censi.com.br](http://www.censi.com.br)

## Instalação Mecanismo de Entrada Master Flux Pro



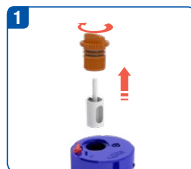
- 1 - Instale o mecanismo de entrada, posicionando o anel de borracha no furo da caixa. Encaixe a porca na rosca do mecanismo e gire no sentido horário para fixar. Não necessita de ferramentas;
- 2 - Não utilize nenhum tipo de massa de vedação;
- 3 - Após instalado o mecanismo, reinstale o engate flexível, deixando escorrer um pouco de água para certificar-se que a tubulação está limpa.

### Ajuste de Altura do Sistema Telescópico



- 1 - O mecanismo de entrada possui sistema de ajuste de altura telescópica, que adapta-se a qualquer tamanho de caixa acoplada, auxiliando também na regulagem e escolha do volume de água dentro da caixa acoplada;
- 2 - Na parte superior, há uma alavanca vermelha que deve ser destravada (vide figura ao lado) para que a altura possa ser regulada. Após a regulagem, trave novamente a alavanca.

### Limpeza do Filtro



Para manter o bom funcionamento do mecanismo de entrada, recomendamos que periodicamente seja feita a limpeza do filtro, responsável por filtrar as impurezas que podem chegar através da água

A limpeza é muito fácil e não é necessário desmontar a caixa acoplada. Basta girar o mecanismo laranja no topo do mecanismo e removê-lo conforme indica a figura ao lado.

## Instalação Mecanismo de Saída Air Touch (Pneumático)



- Solte a porca e a arruela de plástico.
- Insira a válvula de descarga com a vedação na parte interna do escoadouro da caixa, após ajustar o mecanismo no seu lugar correto, coloque a arruela e rosqueie a porca (não necessita ferramentas).
- Encaixe o vedante de borracha do mecanismo de saída de forma que fique bem firme, lubrificando o vedante com o sachê de silicone.
- Junte a caixa à bacia sanitária e fixe-a com os parafusos de fixação, verificando se estão bem apertados.

## Regulagem do Nível da Água



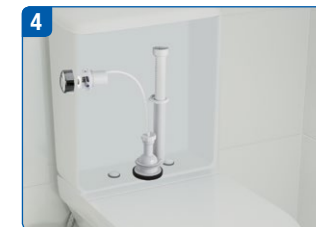
- Regule o tubo telescópico de modo que o escoamento fique acima do nível da água em aproximadamente 25 a 35 mm.
- Regule a altura do tubo do escoamento de segurança (ladrão) desejável e prenda-o com a trava indicada na figura ao lado.

## Instalação do Mecanismo Acionador

(Observe: O método de instalação da montagem superior e montagem frontal será da mesma maneira como a montagem lateral conforme figuras abaixo).



- Desparafuse a porca plástica do mecanismo acionador.
- Insira o mecanismo acionador no furo da tampa ou caixa, e prenda-o rosqueando a porca de fixação.
- Se o furo da caixa acoplada tiver 16 mm de diâmetro, utilize a porca menor. Se o furo da caixa tiver 38 mm, utilize a porca maior.



- Encaixe o mecanismo acionador ao sistema de cabo.
- Cuide para que o cabo não fique torto, pois pode prejudicar o funcionamento.