

Componentes do Kit



Mecanismo de Entrada

Master Flux

- Exclusivo Filtro para limpeza;
- Ajuste do nível de água;
- Rosca de entrada: 1/2";
- Ideal para pressão de rede entre 1 m.c.a. a 210 m.c.a.;
- Sistema telescópico para regulagem de altura.



Mecanismo de Saída

Convencional com altura ajustável

- Rosca de saída: 2" (60 mm);
- Altura ajustável de 300 mm a 420 mm;
- Vedante de silicone.



Conjunto de Fixação

para caixas acopladas

- Universal, indicado para todos os modelos de caixas acopladas;
- Produzido em plástico de engenharia poliacetal (POM);
- Vedante de borracha nitrílica (NBR).



Vedante

para caixas acopladas

- Universal, indicado para todos os modelos de caixas acopladas;
- Produzido em borracha butadieno estireno (SBR).



Botão Acionador

- Botão acionador em ABS cromado para instalação superior;
- Acionador compatível em caixas acopladas com furação até \varnothing 38 mm.



Mangueira do Mecanismo de Entrada

- Utilizado em alguns casos para o bloqueio do fecho hidráulico.



CENSI IND. DE PRODUTOS HIDROSSANITÁRIOS LTDA.

Rua Bahia, 4385 - Salto Weisbach
 CEP 89032-000 - Blumenau - SC
 Indústria Brasileira - CNPJ: 02.308.456/0001-49
 Fone: 47 3331 0500

sacc@censi.com.br www.censi.com.br

KIT COMPLETO PARA CAIXAS ACOPLADAS ENTRADA MASTER FLUX + SAÍDA CONVENCIONAL



Ref.: 9414

www.censi.com.br

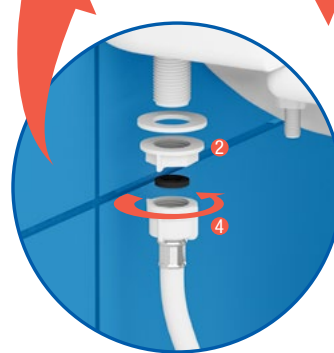
Instalação Mecanismo de Entrada Master Flux

- 1 - Instale o mecanismo de entrada, posicionando o vedante de borracha no furo da caixa, encaixe a arruela na rosca do mecanismo e aperte a porca girando no sentido horário. Se preferir utilize as Ferramentas Multiuso Censi para Caixas Acopladas (Ref.: 8050).
- 2 - Ao apertar a porca do mecanismo, segure-o com uma das mãos, para que ele não gire ao ser fixado.
- 3 - Não utilize nenhum tipo de massa de vedação.
- 4 - Após instalado o mecanismo, deixe escorrer um pouco de água para certificar-se que a tubulação esteja limpa, então conecte o engate flexível.

Função da Mangueira do Mecanismo de Entrada

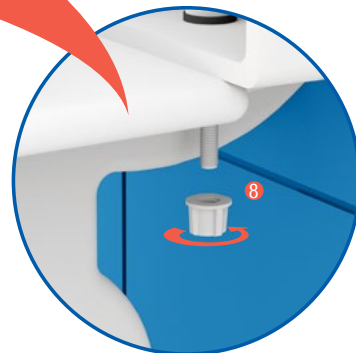
- A finalidade desta mangueira e deste registro é fazer o preenchimento do fecho hidrico no vaso sanitário, caso o mesmo não esteja sendo preenchido adequadamente e causando retorno do mau cheiro, acoplando-a no tubo extravasor (ladrão) do mecanismo de saída e regulando a vazão de água através do registro na extremidade da mangueira.

- Esta prática só deve ser utilizada se houver necessidade, senão a mangueira deve ser direcionada para dentro da caixa acoplada para evitar desperdício de água.

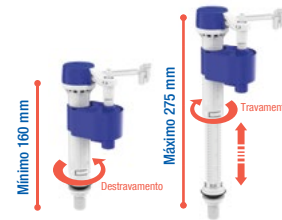


Instalação Mecanismo de Saída Convencional

- 5 - Solte a porca e a arruela do mecanismo;
- 6 - Insira o mecanismo de saída com a vedação na furação da parte interna da caixa acoplada. Após ajustar o mecanismo, coloque a arruela e rosqueie a porca.
- 7 - Encaixe o vedante de borracha no mecanismo de saída, entre a caixa acoplada e a bacia sanitária.
- 8 - Coloque a caixa na bacia sanitária utilizando os parafusos de fixação, aperte as porcas girando no sentido horário.

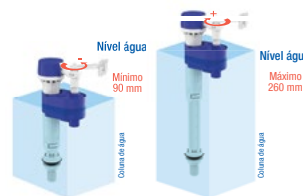


Ajuste do Sistema Telescópico



Segurando na parte superior, destrave com um pequeno giro anti-horário para escolher a altura desejada. Definida a altura, e trave com um giro no sentido horário.

Regulagem do Copo Flutuador

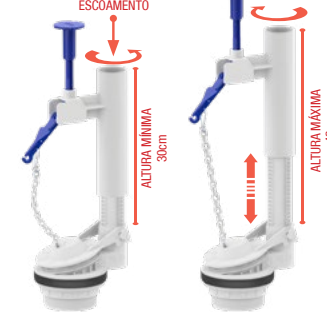


Para uma regulagem final da quantidade de água dentro da caixa, faça o ajuste do copo flutuador girando o parafuso no sentido horário para aumentar o nível de água, ou no anti-horário para diminuir o nível de água.

Ajuste de Altura do Sistema Telescópico

Para regular a altura, destrave com um pequeno giro em sentido anti-horário.

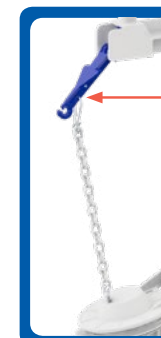
Para travar, gire em sentido horário até sentir um clique.



Regule a coluna de água através da regulagem do extravasor de modo que o escoamento fique acima do nível da água em aproximadamente 25 a 35 mm.

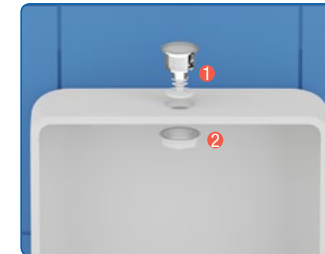
Ajuste da corrente do Obturador

Ajustar a corrente do obturador, encaixando o gancho no furo nº 1 do castelo do mecanismo de saída. Desta forma será feito menos esforço no acionamento.

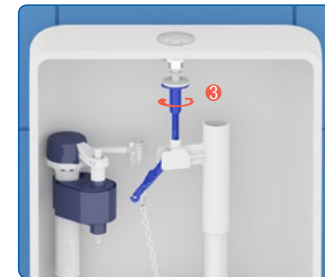


Instalação do Botão Acionador

BOTÃO DE EMBUTIR (SUPERIOR)*



- 1 - Soltar a porca do acionador e posicioná-lo no furo da caixa acoplada.
- 2 - Rosquear a porca no acionador para dar aperto.



- 3 - Ajuste a haste de acionamento, para que fique bem próxima à base do botão.