



MANUAL DE INSTALAÇÃO

MECANISMO DE SAÍDA PARA CAIXAS ACOPLADAS CONVENCIONAL COM ALTURA AJUSTÁVEL SIMPLIFICADO



CENSI IND. DE PRODUTOS HIDROSSANITÁRIOS LTDA.

Rua Bahia, 4385 - Salto Weisbach
CEP 89032-000 - Blumenau - SC
Indústria Brasileira - CNPJ: 02.308.456/0001-49
Fone: 47 3331 0500
sacc@censi.com.br www.censi.com.br

www.censi.com.br

Componentes do Mecanismo Convencional Simplificado



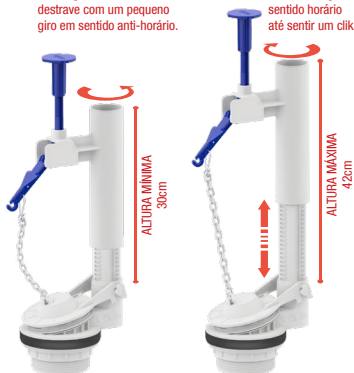
Mecanismo de Saída Convencional com altura ajustável

- Rosca de saída: 2" (60 mm);
- Altura ajustável de 300 mm a 420 mm;
- Vedante de silicone.

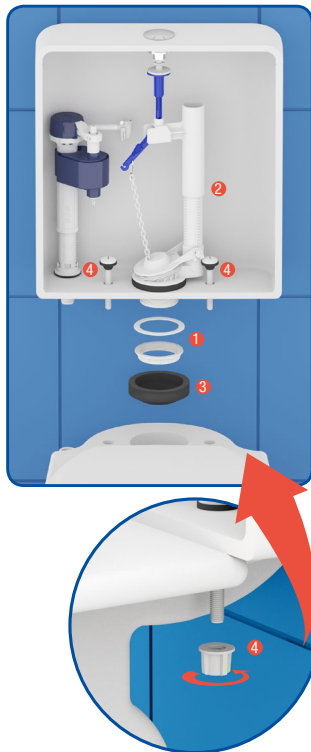
Ajuste de Altura do Sistema Telescópico

Para regular a altura, destrave com um pequeno giro em sentido anti-horário.

Para travar, gire em sentido horário até sentir um cliq.



Regule a coluna de água através da regulagem do extravasor de modo que o escoamento fique acima do nível da água em aproximadamente 25 a 35 mm.



Instalação Mecanismo de Saída Convencional

- 1 - Solte a porca e a arruela do mecanismo;
- 2 - Insira o mecanismo de saída com a vedação na furação da parte interna da caixa acoplada. Após ajustar o mecanismo, coloque a arruela e rosqueie a porca.
- 3 - Encaixe o vedante de borracha no mecanismo de saída.
- 4 - Coloque a caixa na bacia sanitária utilizando os parafusos de fixação, aperte as porcas girando no sentido horário.
- 5 - Após instalar o acionador, regule o sistema telescópico do mecanismo para ajustar o acionamento.
- 6 - Ajustar a corrente do obturador, encaixando o gancho no furo nº 1 do castelo do mecanismo de saída*.

Obs.: *Desta forma será feito menos esforço no acionamento.

* O botão acionador utilizado para este mecanismo deve ser compatível em caixas acopladas com furação até ø38 mm.

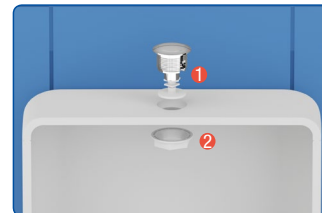
Função da Mangueira do Mecanismo de Entrada

- A finalidade desta mangueira e deste registro é fazer o preenchimento do fecho hidráulico no vaso sanitário, caso o mesmo não esteja sendo preenchido adequadamente e causando retorno do mau cheiro, acoplando-a no tubo extravasor (ladrão) do mecanismo de saída e regulando a vazão de água através do registro na extremidade da mangueira.
- Esta prática só deve ser utilizada se houver necessidade, senão a mangueira deve ser direcionada para dentro da caixa acoplada.



Instalação do Botão Acionador

BOTÃO DE EMBUTIR (SUPERIOR)*



- 1 - Soltar as porcas do acionador e posicioná-lo no furo da caixa acoplada.
- 2 - Rosquear a porca no acionador para dar aperto.



- 3 - Ajuste a aste de acionamento, para que fique bem próxima à base do botão.



Ref.: 9515
Botão Acionador



Ref.: 9584
Conjunto de Fixação



Ref.: 9585
Vedante

O modelo contido nesta embalagem é simplificado e não acompanha vedante, conjunto de fixação, botão acionador e nem mecanismo de entrada. Estes itens podem ser adquiridos separadamente em lojas especializadas. As imagens são ilustrativas.