

Componentes do Kit



Mecanismo de Entrada

POP Flux

- Exclusivo Filtro para limpeza;
- Ajuste do nível de água através do parafuso regulador;
- Rosca de entrada: 1/2";
- Ideal para pressão de rede entre 1 m.c.a. a 210 m.c.a.;
- Sistema telescópico para regulagem de altura.



Mecanismo de Saída

Air Touch

- Rosca de saída: 2" (60 mm);
- Altura ajustável de 210 mm a 330 mm;
- Vedante de silicone.



Conjunto de Fixação

Poliacetral - POM

- Universal, indicado para todos os modelos de caixas acopladas;
- Produzido em plástico de engenharia poliacetal (POM);
- Vedante de borracha nitrílica (NBR).



Vedante do Mecanismo de Saída

Borracha Expandida

- Universal, indicado para todos os modelos de caixas acopladas;
- Produzido em borracha butadieno estireno (SBR).



Botão Acionador

- Botão acionador em ABS cromado para instalação lateral, frontal e superior;
- Acionador compatível em caixas acopladas com furação até \varnothing 38 mm.



CENSI IND. DE PRODUTOS HIDROSSANITÁRIOS LTDA.

Rua Bahia, 4385 - Salto Weissbach
CEP 89032-000 - Blumenau - SC
Indústria Brasileira - CNPJ: 02.308.456/0001-49
Fone: 47 3331 0500
sacc@censi.com.br www.censi.com.br



MANUAL DE INSTALAÇÃO

KIT COMPLETO PARA CAIXAS ACOPLADAS ENTRADA POP FLUX E SAÍDA AIR TOUCH



Ref.: 9503

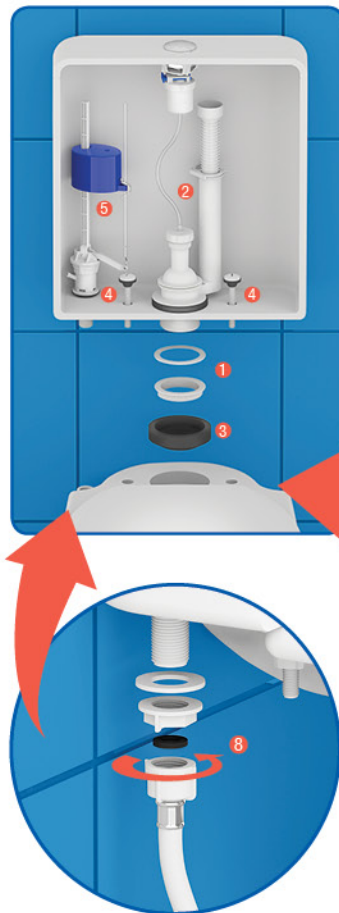
www.censi.com.br

Instalação Mecanismo de Saída Universal Air Touch

- 1 - Solte a porca e a arruela do mecanismo;
- 2 - Insira o mecanismo de saída com a vedação na furação da parte interna da caixa acoplada. Após ajustar o mecanismo, coloque a arruela e rosqueie a porca.
- 3 - Encaixe o vedante de borracha no mecanismo de saída.
- 4 - Coloque a caixa na bacia sanitária utilizando os parafusos de fixação, aperte as porcas girando no sentido horário.

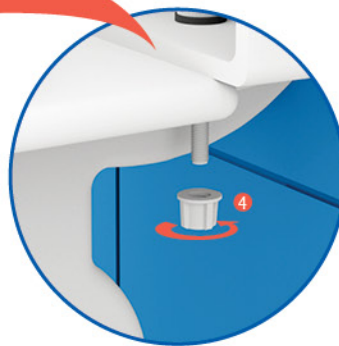


Destrave o tubo telescópico, e regule de modo que fique acima do nível da água, aproximadamente 25 mm a 35 mm, depois trave-o novamente.

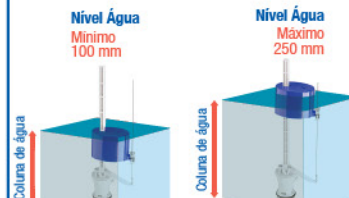


Instalação Mecanismo de Entrada Pop Flux

- 5 - Instale o mecanismo de entrada, posicionando o vedante de borracha no furo da caixa, encaixe a arruela na rosca do mecanismo e aperte a porca girando no sentido horário. Se preferir utilize as Ferramentas Multiuso Censi para Caixas Acopladas (Ref.: 8050).
- 6 - Ao apertar a porca de engate, segure o mecanismo com uma das mãos, para que ele não gire ao ser fixado.
- 7 - Não utilize nenhum tipo de massa de vedação.
- 8 - Após instalado o mecanismo, conecte o engate flexível, deixando escorrer um pouco de água para certificar-se que a tubulação esteja limpa;



Regulagem do Copo Flutuador



Para maior volume de água, pressione as abas metálicas e mova o copo flutuador para cima.
Para menor volume de água, pressione as abas metálicas e mova o copo flutuador para baixo.

Instalação Mecanismo Acionador

- 1 - Soltar as porcas do acionador e posicioná-lo no furo da caixa acoplada.
- 2 - Rosquear a porca no acionador para dar aperto.
- 3 - Aperte a trava da bomba pneumática do mecanismo de saída e encaixe no acionador.



Obs.: Nesta montagem irá sobrar a porca menor e a arruela maior do acabamento.



Obs.: Nesta montagem irá sobrar a porca maior.

As imagens contidas neste manual são meramente ilustrativas

CUIDADOS COM A BOMBA PNEUMÁTICA

Para que o mecanismo de acionamento pneumático funcione sem problemas, deve-se observar algumas situações:



- Ao higienizar o banheiro, não jogar água no acionador, evitando que a mesma entre no sistema pneumático, isto pode fazer com que o mecanismo não funcione corretamente.
- Caso o mecanismo não esteja funcionando corretamente, verificar se ocorreu vazamento de água para dentro do sistema pneumático, se ocorreu, deve-se retirá-la.